

Powierzchnia zabudowy..... 67,24 m² Powierzchnia całkowita..... 134,48 m² Wysokość w kalenicy..... 7,20 m
 Powierzchnia użytkowa..... 84,02 m² Powierzchnia podłóg..... 114,31 m² Kubatura..... 355,00 m³



Parter 58,31 m²

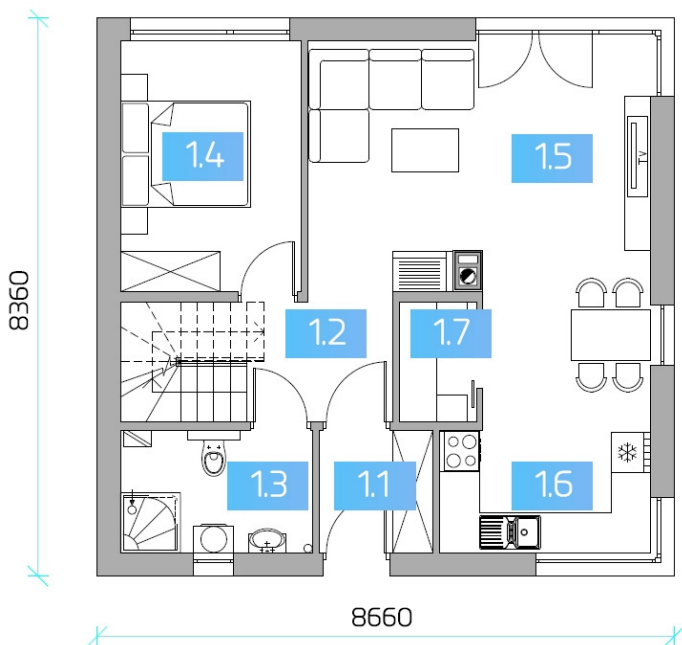
1.1 Wiatrołap	3,12 m ²
1.2 Hol + Schody	7,46 m ²
1.3 Łazienka	5,30 m ²
1.4 Sypialnia	10,18 m ²
1.5 Salon	19,34 m ²
1.6 Kuchnia + Jadalnia	10,84 m ²
1.7 Pom. gospodarcze	2,07 m ²



Poddasze 25,71 / 56,00 m²

2.1 Hol + Schody	6,06 m ²
2.2 Sypialnia	6,53 / 14,15 m ²
2.3 Sypialnia	6,35 / 14,14 m ²
2.4 Sypialnia	5,12 / 12,33 m ²
2.5 Łazienka	1,65 / 9,32 m ²

RZUT PARTERU



RZUT PODDASZA

