

Powierzchnia zabudowy..... 62,56 m² Powierzchnia całkowita..... 125,12 m² Wysokość w kalenicy..... 6,74 m
 Powierzchnia użytkowa..... 71,13 m² Powierzchnia podłóg..... 97,37 m²



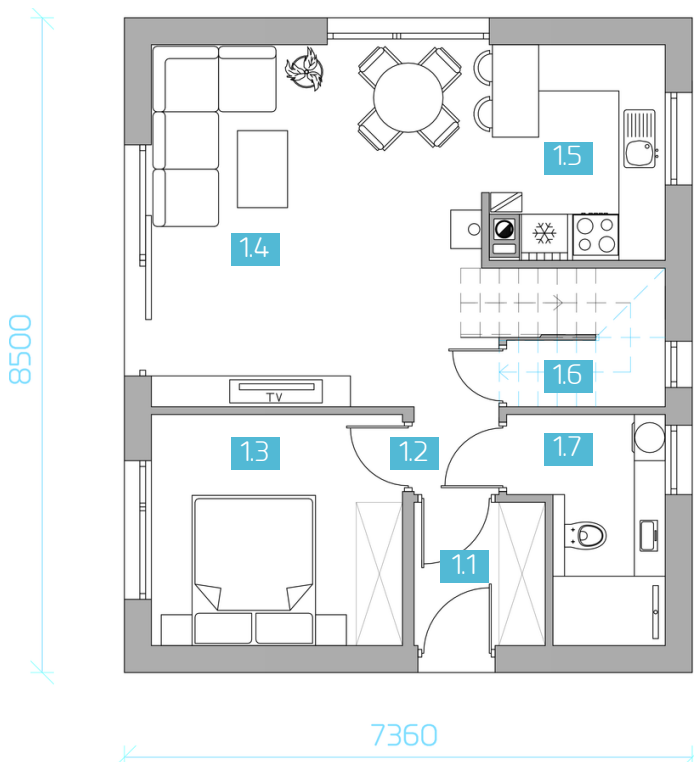
Parter 49,82 m²

11 Wiatrołap	3,16 m ²
12 Komunikacja	1,25 m ²
13 Sypialnia	9,77 m ²
14 Salon	20,48 m ²
15 Kuchnia	6,01 m ²
16 Schowek	4,16 m ²
17 Łazienka	4,99 m ²

Poddasze 21,31 / 47,55 m²

21 Hol + schody	5,69 / 5,69 m ²
22 Sypialnia	6,54 / 17,33 m ²
23 Łazienka	2,68 / 7,51 m ²
24 Sypialnia	6,40 / 17,02 m ²

RZUT PARTERU



RZUT PODDASZA

