



Powierzchnia zabudowy..... 64,99 m² Powierzchnia całkowita..... 64,99 m² Wysokość w kalenicy..... 5,16 m
Powierzchnia użytkowa..... 53,63 m² Powierzchnia podłóg..... 53,63 m²



Parter 53,63 m²



RZUT PARTERU



Powierzchnia zabudowy..... 64,99 m² Powierzchnia całkowita..... 64,99 m² Wysokość w kalenicy..... 5,16 m
 Powierzchnia użytkowa..... 51,96 m² Powierzchnia podłóg..... 51,96 m²

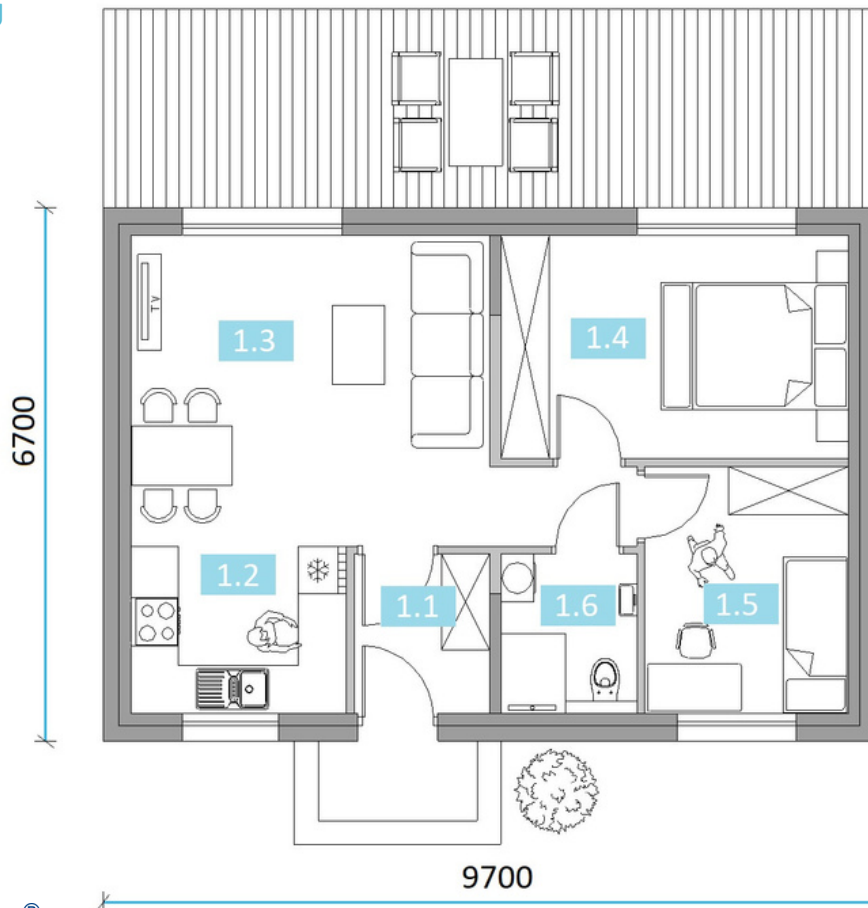


Parter 51,96 m²

1.1 Wiatrołap	3,40 m ²
1.2 Kuchnia	5,67 m ²
1.3 Salon	19,40 m ²
1.4 Sypialnia	12,18 m ²
1.5 Sypialnia	7,91 m ²
1.6 Łazienka	3,40 m ²



RZUT PARTERU



Powierzchnia zabudowy..... 64,99 m² Powierzchnia całkowita..... 64,99 m² Wysokość w kalenicy..... 5,16 m
 Powierzchnia użytkowa..... 51,96 m² Powierzchnia podłóg..... 51,96 m²

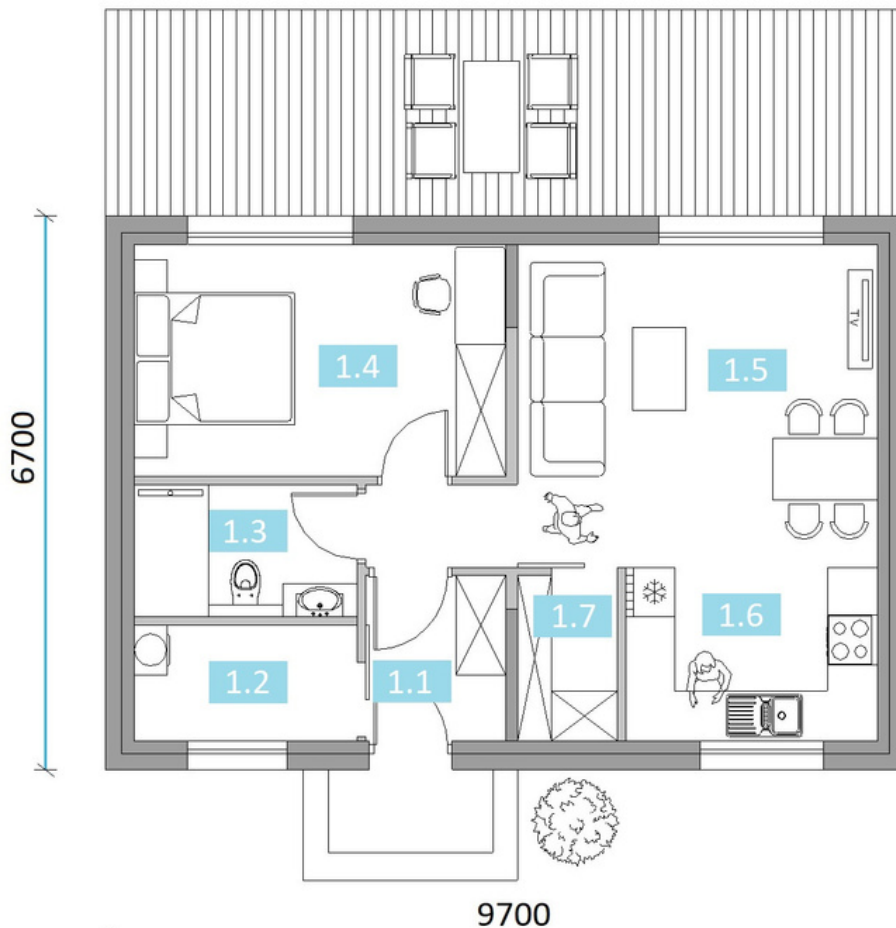


Parter 51,72 m²

11 Wiatrołap	3,40 m ²
12 Pom. gospodarcze	3,78 m ²
13 Łazienka	4,32 m ²
14 Sypialnia	12,60 m ²
15 Salon	18,81 m ²
16 Kuchnia	6,41 m ²
17 Spiżarka	2,40 m ²



RZUT PARTERU



Powierzchnia zabudowy..... 64,99 m² Powierzchnia całkowita..... 64,99 m² Wysokość w kalenicy..... 5,16 m
 Powierzchnia użytkowa..... 51,96 m² Powierzchnia podłóg..... 51,96 m²



Parter 50,90 m²

11 Wiatrołap	4,73 m ²
12 Pom. gospodarcze	3,83 m ²
13 Łazienka	4,27 m ²
14 Kuchnia	7,04 m ²
15 Spiżarka	1,08 m ²
16 Salon	19,07 m ²
17 Sypialnia	10,88 m ²



RZUT PARTERU

