

# Abakon 2022 SE

# 138,84m<sup>2</sup>

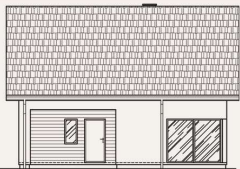
# Abakon<sup>®</sup>

budowa domów

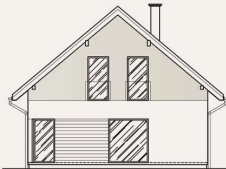
WIZUALIZACJE



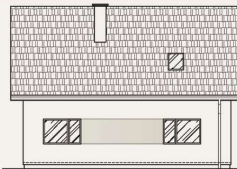
ELEWACJA FRONTOWA



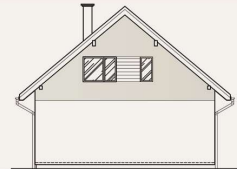
ELEWACJA BOCZNA PRAWA



ELEWACJA TYLNA



ELEWACJA BOCZNA LEWA

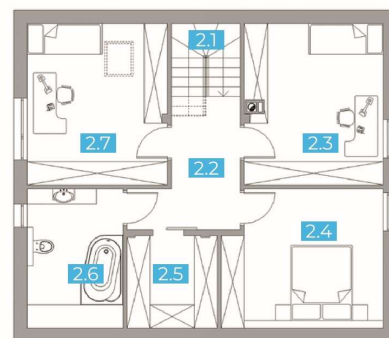
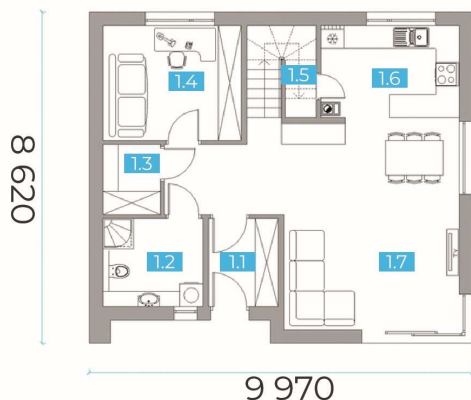


Powierzchnia zabudowy: **83,45 m<sup>2</sup>**  
Powierzchnia całkowita: **171,88 m<sup>2</sup>**  
Powierzchnia użytkowa: **116,60 m<sup>2</sup>**

Powierzchnia podłóg: **138,84 m<sup>2</sup>**  
Wysokość w kalenicy: **7,81 m**

RZUT PARTERU

RZUT PODDASZA



Parter	68,27 m <sup>2</sup>
1/01 Wiatrołap	4,16 m <sup>2</sup>
1/02 Łazienka	5,98 m <sup>2</sup>
1/03 Pom. gospodarcze	2,73 m <sup>2</sup>
1/04 Gabinet	10,80 m <sup>2</sup>
1/05 Schody	4,70 m <sup>2</sup>
1/06 Kuchnia	8,64 m <sup>2</sup>
1/07 Salon + jadalnia	31,26 m <sup>2</sup>

Zobacz wizualizacje projektu:



Poddasze	48,36 / 70,57 m <sup>2</sup>
2/01 Schody	3,42 / 3,42 m <sup>2</sup>
2/02 Korytarz	7,45 / 7,45 m <sup>2</sup>
2/03 Sypialnia	10,25 / 15,17 m <sup>2</sup>
2/04 Sypialnia	8,81 / 14,55 m <sup>2</sup>
2/05 Sypialnia	2,45 / 5,63 m <sup>2</sup>
2/06 Łazienka	5,66 / 9,05 m <sup>2</sup>
2/07 Sypialnia	10,32 / 15,30 m <sup>2</sup>

# OFERTA UPROSZCZONA

## ABAKON 2022 SE

Lokalizacja:

Data oferty:

Bielsko-Biała

25.07.2023

ZAKRES PRAC

W CENIE

### PAKIET GWARANTOWANY

Projekt techniczny niezbędny do prowadzenia budowy	✓
Projekt produkcyjny konstrukcji ścian	✓
Obsługa dedykowanego finansisty	✓
Nadzór prac budowlanych przez kierownika budowy	✓
Prowadzenie inwestycji przez inżyniera budowy	✓
Gwarancja wykonawcza	✓
Gwarancje producenckie / materiałowe	✓
Obsługa serwisu gwarancyjnego	✓

### ROBOTY ZIEMNE

Nadzór wykonania wykopu i nadzór zagęszczenia podbudowy (materiał wyceniany indywidualnie)	✓
Zagęszczenie podbudowy i jej wyrównanie piaskiem (materiał wyceniany indywidualnie)	✓
Odbiór techniczny wskaźnika zagęszczenia podbudowy	✓

### ETAP I – TERMOPLYTA FUNDAMENT

#### O DUŻEJ OPORNOŚCI NA OSIADANIE GRUNTÓW

Termoizolacja pozioma ze styropianu wodoodpornego	✓
Termoizolacja pozioma i pionowa (wanna styropianowa)	✓
Instalacja wod-kan w obrębie fundamentu płytowego	✓
Betonowa płyta zbrojona stalą	✓

### ETAP II – ŚCIANY KERAMZYTOWE PREFABRYKOWANE

#### STANDARD DEWELOPERSKI – W KLASIE TYNKU III KATEGORII ORAZ STROP

Prefabrykowane ściany keramzytowe parteru i zewnętrzne poddasza <ul style="list-style-type: none"><li>- ściany nie wymagają dodatkowych tynków wewnętrznych i prac mokrych</li><li>- ściany z otworami okiennymi – zintegrowane z nadprożami</li></ul>	✓
Puszki i rurki elektroinstalacyjne w ścianach – przygotowanie pod okablowanie, w tym pod: <ul style="list-style-type: none"><li>- instalację elektryczną i teletechniczną</li><li>- system inteligentnego domu – smart dom</li><li>- ewentualne zasilanie rolet zewnętrznych</li></ul>	✓
Bruzdy <ul style="list-style-type: none"><li>- pod instalację wod-kan</li><li>- pod rozdzielnię elektryczną</li></ul>	✓
Otwory okienne przygotowane pod ciepły montaż stolarki	✓
Przygotowanie ścian pod kotwienie więźby dachowej	✓
Gęstożebrowy strop TERIVA nad parterem	✓
Schody żelbetowe	✓

### ETAP III – DACH

Konstrukcja drewniana dachu i ścian szczytowych strychu	✓
Pokrycie dachu dachówką cementową np. Braas/Creaton	✓
Orynnowanie dachu np. Galeco PVC	✓

323 810,00 zł

+ 8 % VAT

### ŁĄCZNY KOSZT BUDOWY DOMU

349 714,80 zł

BRUTTO

Zgodnie z art. 41 ust. 12 – 12b ustawy o VAT, stawkę 8% stosuje się wyłącznie do budownictwa objętego społecznym programem mieszkaniowym; w pozostałych przypadkach stosuje się stawkę 23%.

## PRACE UZUPEŁNIAJĄCE DO BUDOWY DOMU

Zaznacz opcje, którą jesteś zainteresowany

### PAKIET UZUPEŁNIAJĄCY

KWOTY NETTO

Geodezyjne wytyczenie budynku

900,00 zł

Drenaż opaskowy i studzienka zbiorcza (rewizyjna) 1 szt.

1 240,00 zł

Prace ziemne na działce / koparka

Wstępny koszt szacowany na poziomie 120zł netto /godzinę pracy koparki  
Wstępny koszt szacowany na poziomie 120 zł netto / Godzinę pracy koparki

WYCENA  
ETAP WYKONAWCZY

Kruszywo na podbudowę zasadniczą / rozłożenie podbudowy

wstępny koszt szacowany na poziomie 75-90 zł netto/ tonę podbudowy

WYCENA  
ETAP WYKONAWCZY

### PAKIET CIEPŁEJ STOLARKI OKIENNEJ I DRZWI ZEWNĘTRZNYCH

Stolarka okienna PCV, kolor biały – trzyszybowa, sześciokomorowa

Drzwi zewnętrzne WIKĘD – wersja PREMIUM, wzór 1

Ciepły montaż stolarki na taśmach paroizolacyjnych i paroprzepuszczalnych

21 360,00 zł

Zgodnie z art. 41 ust. 12 – 12b ustawy o VAT, stawkę 8% stosuje się wyłącznie do budownictwa objętego społecznym programem mieszkaniowym; w pozostałych przypadkach stosuje się stawkę 23%.

### CAŁOŚCIOWA GWARANCJA NA ZREALIZOWANY ZAKRES PRAC



Niezbędny do uzyskania PNB oraz realizacji budynku

### PROJEKT ARCHITEKTONICZNO-BUDOWLANY ABAKON (typowy) W 3 EGZEMPLARZACH

2 845,52 zł + 23% VAT =  
3 500 zł BRUTTO



Możliwość realizacji zlecenia we własnym zakresie lub zlecenia naszemu partnerowi

### POZWOLENIE NA BUDOWĘ

#### ADAPTACJA PROJEKTU ARCHITEKTONICZNO BUDOWLANEGO (typowego) PROJEKT ZAGOSPODAROWANIA

Pakiet realizowany przez partnerskie biuro projektowe na podstawie odrębnej umowy

na indywidualne zapytanie / skontaktuj się z naszym Doradcą lub PH

Możliwość realizacji zlecenia we własnym zakresie lub zlecenia firmie Abakon

### OPINIA GEOTECHNICZNA DZIAŁKI (BADANIE GRUNTU)

1 097,56 zł + 23% VAT =  
1 350 zł BRUTTO

#### UWAGA:

\* Powyższa Oferta jest wyłącznie ofertą uproszczoną i należy ją rozpatrywać wraz z **szczegółowym zakresem prac-specyfikacją robót** (załącznik nr 1). Szczegółowy zakres prac-specyfikacja robót, przedstawiany jest po spotkaniu z Doradcą lub Przedstawicielem Handlowym wraz z ofertą spersonalizowaną.

\* Oferta została przygotowana przy założeniu realizacji budynku w odległości do 50 km od głównej siedziby w Bielsku Białej.

\* Niniejsza oferta nie jest ofertą handlową w rozumieniu Kodeksu Cywilnego, ważna jest 14 dni lub do publikacji nowych cenników. Po upływie tego terminu wykonawca ma prawo do zmiany ceny.

\* Oferta nie obejmuje realizacji garażu.

# PAKIETY PRAC INSTALACYJNYCH I WYKOŃCZENIOWYCH

Zaznacz opcje, którą jesteś zainteresowany

## PAKIET INSTALACJI WEWNĘTRZNYCH

Instalacja elektryczna i teletechniczna - okablowanie  
Instalacja elektryczna i teletechniczna - rozdzielnia  
Instalacja wod-kan  
Instalacja wentylacji mechanicznej z rekuperacją (bez centrali)  
Centrala wentylacji mechanicznej PRODMAX

na indywidualne zapytanie / Skontaktuj się z naszym Doradcą lub PH

## PAKIET PRAC WYKOŃCZENIOWYCH ZEWNĘTRZNYCH

Ocieplenie elewacji styropianem EPS 040 o grubości 20 cm  
Wykonanie siatkowania elewacji wraz z warstwą podkładową pod tynk  
Wykonanie tynkowania elewacji budynku – tynk akrylowy / paleta kolorów podstawowych  
Dostarczenie i montaż stalowych parapetów zewnętrznych  
Wykonanie podbitek dachowych z drewna sosnowego lub świerkowego

na indywidualne zapytanie / skontaktuj się z naszym Doradcą lub PH

## PAKIET PRAC WYKOŃCZENIOWYCH WEWNĘTRZNYCH

Ocieplenie dachu wełną mineralną o grubości 30 cm  
Wykonanie ścianek działowych z płyt GK na poddaszu  
Wykonanie rusztów i sufitów podwieszanych z płyt GK na parterze i poddaszu  
Wykonanie prac uzupełniających w budynku  
Wykonanie wylewek na poddaszu z warstwą izolacji styropianowej 3 cm

na indywidualne zapytanie / skontaktuj się z naszym Doradcą lub PH

## PAKIET ROBÓT DODATKOWYCH

Komin spalinowy pod kominiek  
Podłoga na stryszku z płyt OSB

na indywidualne zapytanie / skontaktuj się z naszym Doradcą lub PH

## SYSTEMY GRZEWCZE

Instalacja ogrzewania wodnego podłogowego na parterze + grzejniki na poddaszu  
Instalacja ogrzewania wodnego podłogowego na parterze i poddaszu  
Instalacja ogrzewania elektrycznego - folie grzewcze

na indywidualne zapytanie / skontaktuj się z naszym Doradcą lub PH

## PAKIET WYKOŃCZEŃ DO STANU POD KLUCZ

Gładzie szpachlowe i malowanie, drzwi wewnętrzne, panele podłogowe, płytki ceramiczne, płytki ceramiczne ścienne, osprzęt elektryczny, wykończenie łazienek – armatura ( np. wanna prysznic, WC, umywalki, baterie)

na indywidualne zapytanie / skontaktuj się z naszym Doradcą lub PH

## GARAŻ

Jednostanowiskowy 21 m<sup>2</sup> (o wymiarach wewnętrznych 3,50x6,00m) lub dwustanowiskowy 36 m<sup>2</sup> (o wymiarach wewnętrznych 6,00x6,00m), doprojektowany do budynku według indywidualnych ustaleń

na indywidualne zapytanie / skontaktuj się z naszym Doradcą lub PH