

Abakon Piccolo Prato

98,06m<sup>2</sup>

Budowa Domów

Abakon<sup>®</sup>BD

WIZUALIZACJE

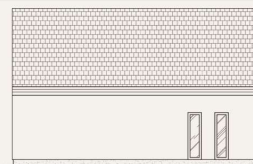
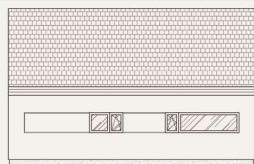


ELEWACJA FRONTOWA

ELEWACJA BOCZNA PRAWA

ELEWACJA TYLNA

ELEWACJA BOCZNA LEWA

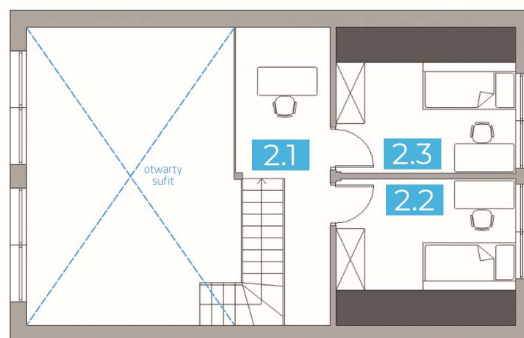
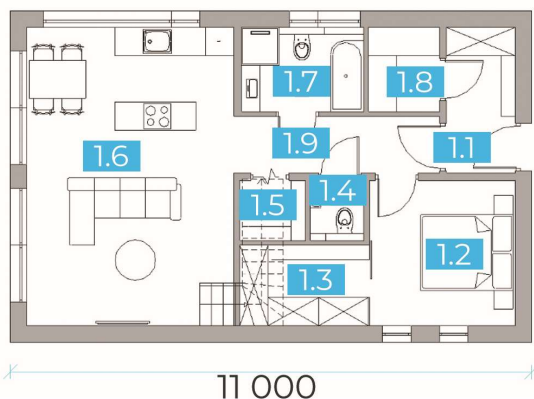


Powierzchnia zabudowy: **77,00 m<sup>2</sup>**  
Powierzchnia całkowita: **154,00 m<sup>2</sup>**  
Powierzchnia użytkowa: **76,07 m<sup>2</sup>**

Powierzchnia podłóg: **98,06 m<sup>2</sup>**  
Wysokość w kalenicy: **7,06 m**

RZUT PARTERU

RZUT PODDASZA



Parter	61,59 m <sup>2</sup>
1/01 Wiatrołap + garderoba	4,47 m <sup>2</sup>
1/02 Sypialnia	9,46 m <sup>2</sup>
1/03 Garderoba	4,64 m <sup>2</sup>
1/04 WC	1,44 m <sup>2</sup>
1/05 Spizarnia	1,75 m <sup>2</sup>
1/06 Salon + kuchnia	27,37 m <sup>2</sup>
1/07 Łazienka	4,59 m <sup>2</sup>
1/08 Pom. gospodarcze	2,67 m <sup>2</sup>
1/09 Komunikacja	5,20 m <sup>2</sup>

Zobacz wizualizacje projektu:



Poddasze	14,48 / 36,47 m <sup>2</sup>
2/01 Antresola	4,30 / 13,11 m <sup>2</sup>
2/02 Pokój	5,09 / 11,68 m <sup>2</sup>
2/03 Pokój	5,09 / 11,68 m <sup>2</sup>

# OFERTA UPROSZCZONA

# ABAKON PICCOLO PRATO

Lokalizacja:

Bielsko-Biała

Data oferty:

27.03.2024

ZAKRES PRAC

W CENIE

## PAKIET GWARANTOWANY

Projekt techniczny niezbędny do prowadzenia budowy	✓
Projekt produkcyjny konstrukcji ścian	✓
Obsługa dedykowanego finansisty	✓
Nadzór prac budowlanych przez kierownika budowy	✓
Prowadzenie inwestycji przez inżyniera budowy	✓
Gwarancja wykonawcza	✓
Gwarancje producentów / materiałów	✓
Obsługa serwisu gwarancyjnego	✓

## ROBOTY ZIEMNE

Nadzór wykonania wykopu i nadzór zagęszczenia podbudowy (materiał wyceniany indywidualnie)	✓
Zagęszczenie podbudowy i jej wyrównanie piaskiem (materiał wyceniany indywidualnie)	✓
Odbiór techniczny wskaźnika zagęszczenia podbudowy	✓

## ETAP I – TERMOPLYTA FUNDAMENT

### O DUŻEJ OPORNOŚCI NA OSIADANIE GRUNTÓW

Termoizolacja pozioma ze styropianu wodoodpornego	✓
Termoizolacja pozioma i pionowa (wanna styropianowa)	✓
Instalacja wod-kan w obrębie fundamentu płytowego	✓
Betonowa płyta zbrojona stalą	✓

## ETAP II – ŚCIANY KERAMZYTOWE PREFABRYKOWANE

### STANDARD DEWELOPERSKI – W KLASIE TYNKU III KATEGORII

Prefabrykowane ściany keramzytowe parteru i zewnętrzne poddasza <ul style="list-style-type: none"><li>- ściany nie wymagają dodatkowych tynków wewnętrznych i prac mokrych</li><li>- ściany z otworami okiennymi – zintegrowane z nadprożami</li></ul>	✓
Puszki i rurki elektroinstalacyjne w ścianach – przygotowanie pod okablowanie, w tym pod: <ul style="list-style-type: none"><li>- instalację elektryczną i teletechniczną</li><li>- system inteligentnego domu – smart dom</li><li>- ewentualne zasilanie rolet zewnętrznych</li></ul>	✓
Bruzdy <ul style="list-style-type: none"><li>- pod instalację wod-kan</li><li>- pod rozdzielnię elektryczną</li></ul>	✓
Otwory okienne przygotowane pod ciepły montaż stolarki	✓
Przygotowanie ścian pod kotwienie więźby dachowej	✓

## ETAP III – DACH I STROP

Konstrukcja drewniana dachu i stropu	✓
Schody z płyt OSB	✓
Podłoga poddasza z płyt OSB	✓
Pokrycie dachu dachówką cementową np. Braas/Creaton	✓
Orynowanie dachu np. Galeco PVC	✓

273 220,00 zł

+ 8 % VAT

## ŁĄCZNY KOSZT BUDOWY DOMU

295 077,60 zł

BRUTTO

Zgodnie z art. 41 ust. 12 – 12b ustawy o VAT, stawkę 8% stosuje się wyłącznie do budownictwa objętego społecznym programem mieszkaniowym; w pozostałych przypadkach stosuje się stawkę 23%.

# PRACE UZUPEŁNIAJĄCE DO BUDOWY DOMU

Zaznacz opcje, którą jesteś zainteresowany

## PAKIET UZUPEŁNIAJĄCY

KWOTY NETTO

Geodezyjne wytyczenie budynku	900,00 zł	<input type="checkbox"/>
Drenaż opaskowy i studzienka zbiorcza (rewizyjna) 1 szt.	1 210,00 zł	<input type="checkbox"/>
Prace ziemne na działce / koparka <i>Wstępny koszt szacowany na poziomie 120zł netto /godzinę pracy koparki</i> <i>Wstępny koszt szacowany na poziomie 120 zł netto / Godzinę pracy koparki</i>	<b>WYCENA ETAP WYKONAWCZY</b>	<input type="checkbox"/>
Kruszywo na podbudowę zasadniczą / rozłożenie podbudowy <i>wstępny koszt szacowany na poziomie 75-90 zł netto/ tonę podbudowy</i>	<b>WYCENA ETAP WYKONAWCZY</b>	<input type="checkbox"/>

## PAKIET CIEPŁEJ STOLARKI OKIENNEJ I DRZWI ZEWNĘTRZNYCH

Stolarka okienna PCV, kolor biały – trzyszybowa, sześciokomorowa	37 410,00 zł	<input type="checkbox"/>
Drzwi zewnętrzne WIKĘD – wersja PREMIUM, wzór 1		
Ciepły montaż stolarki na taśmach paroizolacyjnych i paroprzepuszczalnych		

Zgodnie z art. 41 ust. 12 – 12b ustawy o VAT, stawkę 8% stosuje się wyłącznie do budownictwa objętego społecznym programem mieszkaniowym; w pozostałych przypadkach stosuje się stawkę 23%.

## CAŁOŚCIOWA GWARANCJA NA ZREALIZOWANY ZAKRES PRAC



Niezbędny do uzyskania PNB oraz realizacji budynku

## PROJEKT ARCHITEKTONICZNO-BUDOWLANY ABAKON (typowy) W 3 EGZEMPLARZACH

2 845,52 zł + 23% VAT =  
3 500 zł BRUTTO



Możliwość realizacji zlecenia we własnym zakresie lub zlecenia naszemu partnerowi

## POZWOLENIE NA BUDOWĘ ADAPTACJA PROJEKTU ARCHITEKTONICZNO-BUDOWLANEGO (typowego) PROJEKT ZAGOSPODAROWANIA

Pakiet realizowany przez partnerskie biuro projektowe na podstawie odrębnej umowy

7 900 zł + 23 % VAT =  
9 717 zł BRUTTO

Możliwość realizacji zlecenia we własnym zakresie lub zlecenia firmie Abakon

## OPINIA GEOTECHNICZNA DZIAŁKI (BADANIE GRUNTU)

1 500 zł + 23% VAT =  
1 845 zł BRUTTO

### UWAGA:

- \* Powyższa Oferta jest wyłącznie ofertą uproszczoną i należy ją rozpatrywać wraz z **szczegółowym zakresem prac-specyfikacją robót** (załącznik nr 1). Szczegółowy zakres prac-specyfikacja robót, przedstawiany jest po spotkaniu z Doradcą lub Przedstawicielem Handlowym wraz z ofertą spersonalizowaną.
- \* Oferta została przygotowana przy założeniu realizacji budynku w odległości do 50 km od głównej siedziby w Bielsku Białej.
- \* Niniejsza oferta nie jest ofertą handlową w rozumieniu Kodeksu Cywilnego, ważna jest 14 dni lub do publikacji nowych cenników. Po upływie tego terminu wykonawca ma prawo do zmiany ceny.
- \* Oferta nie obejmuje realizacji garażu.

# PAKIETY PRAC INSTALACYJNYCH I WYKOŃCZENIOWYCH

Zaznacz opcje, którą jesteś zainteresowany

## PAKIET INSTALACJI WEWNĘTRZNYCH

Instalacja elektryczna i teletechniczna - okablowanie

Instalacja elektryczna i teletechniczna - rozdzielnia

Instalacja wod-kan

Instalacja wentylacji mechanicznej z rekuperacją (bez centrali)

Centrala wentylacji mechanicznej PRODMAX

na indywidualne zapytanie / Skontaktuj się z naszym Doradcą lub PH

## PAKIET PRAC WYKOŃCZENIOWYCH ZEWNĘTRZNYCH

Ocieplenie elewacji styropianem EPS 040 o grubości 20 cm

Wykonanie siatkowania elewacji wraz z warstwą podkładową pod tynk

Wykonanie tynkowania elewacji budynku – tynk akrylowy / paleta kolorów podstawowych

Dostarczenie i montaż stalowych parapetów zewnętrznych

na indywidualne zapytanie / skontaktuj się z naszym Doradcą lub PH

## PAKIET PRAC WYKOŃCZENIOWYCH WEWNĘTRZNYCH

Ocieplenie stropu wełną mineralną o grubości 20 cm

Ocieplenie dachu wełną mineralną o grubości 30 cm

Wykonanie ścianek działowych z płyt GK na poddaszu

Wykonanie rusztów i sufitów podwieszanych z płyt GK na parterze i poddaszu

Wykonanie prac uzupełniających w budynku

na indywidualne zapytanie / skontaktuj się z naszym Doradcą lub PH

## SYSTEMY GRZEWCZE

Instalacja ogrzewania wodnego podłogowego na parterze + grzejniki na poddaszu

Instalacja ogrzewania elektrycznego - folie grzewcze

na indywidualne zapytanie / skontaktuj się z naszym Doradcą lub PH

## PAKIET WYKOŃCZEŃ DO STANU POD KLUCZ

Gładzie szpachlowe i malowanie, drzwi wewnętrzne, panele podłogowe, płytki ceramiczne, płytki ceramiczne ściennie, osprzęt elektryczny, wykończenie łazienek – armatura ( np. wanna prysznic, WC, umywalki, baterie)

na indywidualne zapytanie / skontaktuj się z naszym Doradcą lub PH

## GARAŻ

Jednostanowiskowy 21 m<sup>2</sup> (o wymiarach wewnętrznych 3,50x6,00m) lub dwustanowiskowy 36 m<sup>2</sup> (o wymiarach wewnętrznych 6,00x6,00m), doprojektowany do budynku według indywidualnych ustaleń

na indywidualne zapytanie / skontaktuj się z naszym Doradcą lub PH