

# Abakon SZT 135

# 135,06m<sup>2</sup>

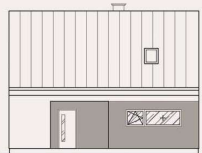
Budowa Domów

## Abakon<sup>®</sup>BD

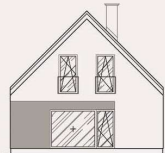
WIZUALIZACJE



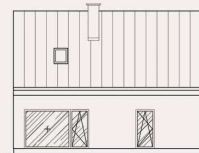
ELEWACJA FRONTOWA



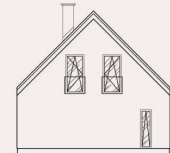
ELEWACJA BOCZNA PRAWA



ELEWACJA TYLNA



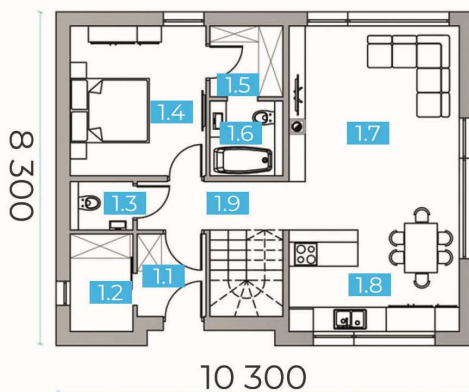
ELEWACJA BOCZNA LEWA



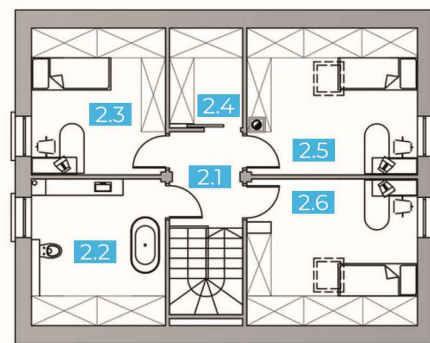
Powierzchnia zabudowy: **84,30 m<sup>2</sup>**  
Powierzchnia całkowita: **169,79 m<sup>2</sup>**  
Powierzchnia użytkowa: **99,24 m<sup>2</sup>**

Powierzchnia podłóg: **135,06 m<sup>2</sup>**  
Wysokość w kalenicy: **7,79 m**

### RZUT PARTERU



### RZUT PODDASZA



Parter	68,42 m <sup>2</sup>
1/01 Wiatrołap	3,49 m <sup>2</sup>
1/02 Pom. gospodarcze	3,76 m <sup>2</sup>
1/03 WC	1,86 m <sup>2</sup>
1/04 Sypialnia	12,48 m <sup>2</sup>
1/05 Garderoba	3,18 m <sup>2</sup>
1/06 Łazienka	3,35 m <sup>2</sup>
1/07 Salon z jadalnią	21,32 m <sup>2</sup>
1/08 Kuchnia	10,61 m <sup>2</sup>
1/09 Komunikacja	8,37 m <sup>2</sup>

Zobacz wizualizacje projektu:



Poddasze	34,69 / 66,64 m <sup>2</sup>
2/01 Komunikacja	4,23 / 8,02 m <sup>2</sup>
2/02 Łazienka	6,32 / 11,84 m <sup>2</sup>
2/03 Sypialnia	6,46 / 12,04 m <sup>2</sup>
2/04 Garderoba	1,47 / 4,33 m <sup>2</sup>
2/05 Sypialnia	8,04 / 15,14 m <sup>2</sup>
2/06 Sypialnia	8,17 / 15,27 m <sup>2</sup>

# OFERTA UPROSZCZONA

## ABAKON SZT 135

Lokalizacja:

Data oferty:

Bielsko-Biała

1.09.2023

ZAKRES PRAC

W CENIE

### PAKIET GWARANTOWANY

Projekt techniczny niezbędny do prowadzenia budowy	✓
Projekt produkcyjny konstrukcji ścian	✓
Obsługa dedykowanego finansisty	✓
Nadzór prac budowlanych przez kierownika budowy	✓
Prowadzenie inwestycji przez inżyniera budowy	✓
Gwarancja wykonawcza	✓
Gwarancje producenckie / materiałowe	✓
Obsługa serwisu gwarancyjnego	✓

### ROBOTY ZIEMNE

Nadzór wykonania wykopu i nadzór zagęszczenia podbudowy (materiał wyceniany indywidualnie)	✓
Zagęszczenie podbudowy i jej wyrównanie piaskiem (materiał wyceniany indywidualnie)	✓
Odbiór techniczny wskaźnika zagęszczenia podbudowy	✓

### ETAP I – TERMOPLYTA FUNDAMENT O DUŻEJ OPORNOŚCI NA OSIADANIE GRUNTÓW

Termoizolacja pozioma ze styropianu wodoodpornego	✓
Termoizolacja pozioma i pionowa (wanna styropianowa)	✓
Instalacja wod-kan w obrębie fundamentu płytowego	✓
Betonowa płyta zbrojona stalą	✓

### ETAP II – ŚCIANY KERAMZYTOWE PREFABRYKOWANE STANDARD DEWELOPERSKI – W KLASIE TYNKU III KATEGORII

Prefabrykowane ściany keramzytowe parteru - ściany nie wymagają dodatkowych tynków wewnętrznych i prac mokrych - ściany z otworami okiennymi – zintegrowane z nadprożami	✓
Puszki i rurki elektroinstalacyjne w ścianach – przygotowanie pod okablowanie, w tym pod: - instalację elektryczną i teletechniczną - system inteligentnego domu – smart dom - ewentualne zasilanie rolet zewnętrznych	✓
Bruzdy - pod instalację wod-kan - pod rozdzielnię elektryczną	✓
Otwory okienne przygotowane pod ciepły montaż stolarki	✓
Przygotowanie ścian pod kotwienie więźby dachowej	✓

### ETAP III – DACH I STROP

Konstrukcja drewniana dachu, stropu i ścian szczytowych	✓
Schody z płyt OSB	✓
Podłoga poddasza z płyt OSB	✓
Pokrycie dachu stalowymi panelami na rąbek Pruszyński	✓
Orynnowanie dachu np. Galeco PVC	✓

307 030,00 zł

+ 8 % VAT

### ŁĄCZNY KOSZT BUDOWY DOMU

331 592,40 zł

BRUTTO

Zgodnie z art. 41 ust. 12 – 12b ustawy o VAT, stawkę 8% stosuje się wyłącznie do budownictwa objętego społecznym programem mieszkaniowym; w pozostałych przypadkach stosuje się stawkę 23%.

## PRACE UZUPEŁNIAJĄCE DO BUDOWY DOMU

Zaznacz opcje, którą jesteś zainteresowany

### PAKIET UZUPEŁNIAJĄCY

KWOTY NETTO

Geodezyjne wytyczenie budynku	900,00 zł	<input type="checkbox"/>
Drenaż opaskowy i studzienka zbiorcza (rewizyjna) 1 szt.	1 230,00 zł	<input type="checkbox"/>
Prace ziemne na działce / koparka Wstępny koszt szacowany na poziomie 120zł netto /godzinę pracy koparki Wstępny koszt szacowany na poziomie 120 zł netto / Godzinę pracy koparki	WYCENA ETAP WYKONAWCZY	<input type="checkbox"/>
Kruszywo na podbudowę zasadniczą / rozłożenie podbudowy wstępny koszt szacowany na poziomie 75-90 zł netto/ tonę podbudowy	WYCENA ETAP WYKONAWCZY	<input type="checkbox"/>

### PAKIET CIEPŁEJ STOLARKI OKIENNEJ I DRZWI ZEWNĘTRZNYCH

Stolarka okienna PCV, kolor biały – trzyszybowa, sześciokomorowa	25 380,00 zł	<input type="checkbox"/>
Drzwi zewnętrzne WIKĘD – wersja PREMIUM, wzór 1		
Ciepły montaż stolarki na taśmach paroizolacyjnych i paroprzepuszczalnych		

Zgodnie z art. 41 ust. 12 – 12b ustawy o VAT, stawkę 8% stosuje się wyłącznie do budownictwa objętego społecznym programem mieszkaniowym; w pozostałych przypadkach stosuje się stawkę 23%.

### CAŁOŚCIOWA GWARANCJA NA ZREALIZOWANY ZAKRES PRAC



Niezbędny do uzyskania PNB oraz realizacji budynku

### PROJEKT ARCHITEKTONICZNO-BUDOWLANY ABAKON (typowy) W 3 EGZEMPLARZACH

2 845,52 zł + 23% VAT =  
3 500 zł BRUTTO



Możliwość realizacji zlecenia we własnym zakresie lub zlecenia naszemu partnerowi

### POZWOLENIE NA BUDOWĘ ADAPTACJA PROJEKTU ARCHITEKTONICZNO BUDOWLANEGO (typowego) PROJEKT ZAGOSPODAROWANIA

Pakiet realizowany przez partnerskie biuro projektowe  
na podstawie odrębnej umowy

na indywidualne  
zapytanie / skontaktuj się  
z naszym Doradcą lub PH

Możliwość realizacji zlecenia we własnym zakresie lub zlecenia firmie Abakon

### OPINIA GEOTECHNICZNA DZIAŁKI (BADANIE GRUNTU)

1 097,56 zł + 23% VAT =  
1 350 zł BRUTTO

#### UWAGA:

- \* Powyższa Oferta jest wyłącznie ofertą uproszczoną i należy ją rozpatrywać wraz z **szczegółowym zakresem prac-specyfikacją robót** (załącznik nr 1). Szczegółowy zakres prac-specyfikacja robót, przedstawiany jest po spotkaniu z Doradcą lub Przedstawicielem Handlowym wraz z ofertą spersonalizowaną.
- \* Oferta została przygotowana przy założeniu realizacji budynku w odległości do 50 km od głównej siedziby w Bielsku Białej.
- \* Niniejsza oferta nie jest ofertą handlową w rozumieniu Kodeksu Cywilnego, ważna jest 14 dni lub do publikacji nowych cenników. Po upływie tego terminu wykonawca ma prawo do zmiany ceny.
- \* Oferta nie obejmuje realizacji garażu.

# PAKIETY PRAC INSTALACYJNYCH I WYKOŃCZENIOWYCH

Zaznacz opcje, którą jesteś zainteresowany

## PAKIET INSTALACJI WEWNĘTRZNYCH

Instalacja elektryczna i teletechniczna - okablowanie

Instalacja elektryczna i teletechniczna - rozdzielnia

Instalacja wod-kan

Instalacja wentylacji mechanicznej z rekuperacją (bez centrali)

Centrala wentylacji mechanicznej PRODMAX

na indywidualne zapytanie / Skontaktuj się z naszym Doradcą lub PH

## PAKIET PRAC WYKOŃCZENIOWYCH ZEWNĘTRZNYCH

Ocieplenie elewacji styropianem EPS 040 o grubości 20 cm

Wykonanie siatkowania elewacji wraz z warstwą podkładową pod tynk

Wykonanie tynkowania elewacji budynku – tynk akrylowy / paleta kolorów podstawowych

Dostarczenie i montaż stalowych parapetów zewnętrznych

na indywidualne zapytanie / skontaktuj się z naszym Doradcą lub PH

## PAKIET PRAC WYKOŃCZENIOWYCH WEWNĘTRZNYCH

Ocieplenie stropu wełną mineralną o grubości 20 cm

Ocieplenie dachu wełną mineralną o grubości 30 cm

Wykonanie ścianek działowych z płyt GK na poddaszu

Wykonanie rusztów i sufitów podwieszanych z płyt GK na parterze i poddaszu

Wykonanie prac uzupełniających w budynku

na indywidualne zapytanie / skontaktuj się z naszym Doradcą lub PH

## PAKIET ROBÓT DODATKOWYCH

Komin spalinowy pod kominek

na indywidualne zapytanie / skontaktuj się z naszym Doradcą lub PH

## SYSTEMY GRZEWCZE

Instalacja ogrzewania wodnego podłogowego na parterze + grzejniki na poddaszu

Instalacja ogrzewania elektrycznego - folie grzewcze

na indywidualne zapytanie / skontaktuj się z naszym Doradcą lub PH

## PAKIET WYKOŃCZEŃ DO STANU POD KLUCZ

Gładzie szpachlowe i malowanie, drzwi wewnętrzne, panele podłogowe, płytki ceramiczne, płytki ceramiczne ściennie, osprzęt elektryczny, wykończenie łazienek – armatura ( np. wanna prysznic, WC, umywalki, baterie)

na indywidualne zapytanie / skontaktuj się z naszym Doradcą lub PH

## GARAŻ

Jednostanowiskowy 21 m<sup>2</sup> (o wymiarach wewnętrznych 3,50x6,00m) lub dwustanowiskowy 36 m<sup>2</sup> (o wymiarach wewnętrznych 6,00x6,00m), doprojektowany do budynku według indywidualnych ustaleń

na indywidualne zapytanie / skontaktuj się z naszym Doradcą lub PH