

Powierzchnia zabudowy..... 105,14 m² Powierzchnia całkowita..... 141,52 m² Wysokość w kalenicy..... 7,00 m
 Powierzchnia użytkowa..... 118,53 m² Powierzchnia podłóg..... 141,52 m² Kubatura..... 335,00 m³



Parter 87,82 m² Lokal 1 (senioritka) 41,62 m²

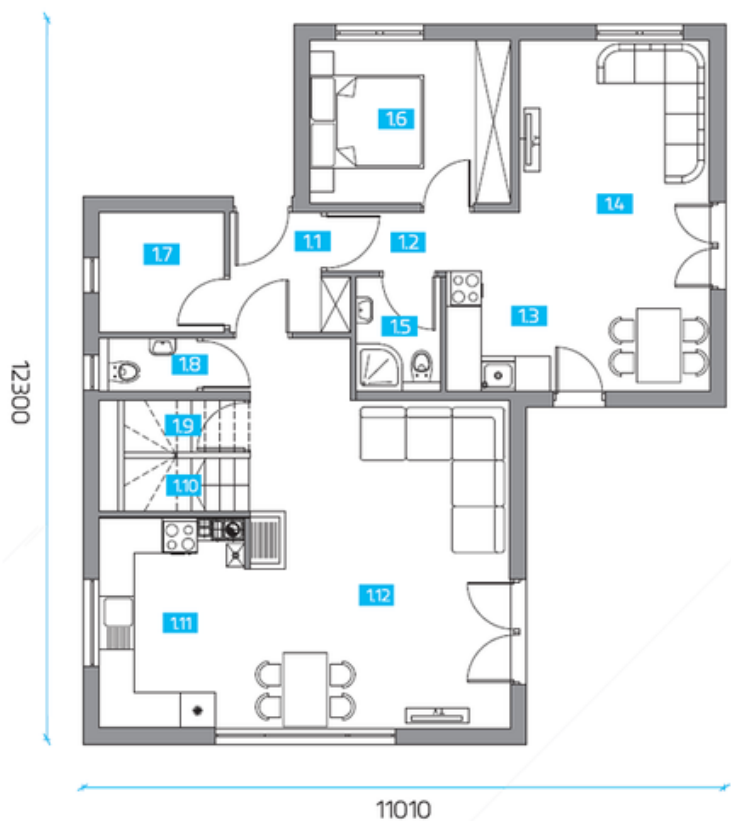
11 Wiatrołap.....	3,67 m ²
12 Hol.....	2,05 m ²
13 Kuchnia.....	3,84 m ²
14 Salon + Jadalnia.....	19,56 m ²
15 Łazienka.....	2,83 m ²
16 Sypialnia.....	9,66 m ²



Lokal 46,21 m²

17 Pom. gospodarcze.....	4,39 m ²
18 WC.....	1,51 m ²
19 Schowek.....	1,85 m ²
110 Schody.....	1,94 m ²
111 Kuchnia.....	8,86 m ²
112 Salon + Jadalnia.....	27,66 m ²

RZUT PARTERU



Poddasze 36,85 / 53,70 m²

21 Hol + Schody.....	8,54 m ²
22 Sypialnia.....	7,42 / 11,32 m ²
23 Sypialnia.....	7,42 / 11,32 m ²
24 Łazienka.....	2,73 / 4,65 m ²
25 Sypialnia.....	11,46 / 17,87 m ²

RZUT PODDASZA

